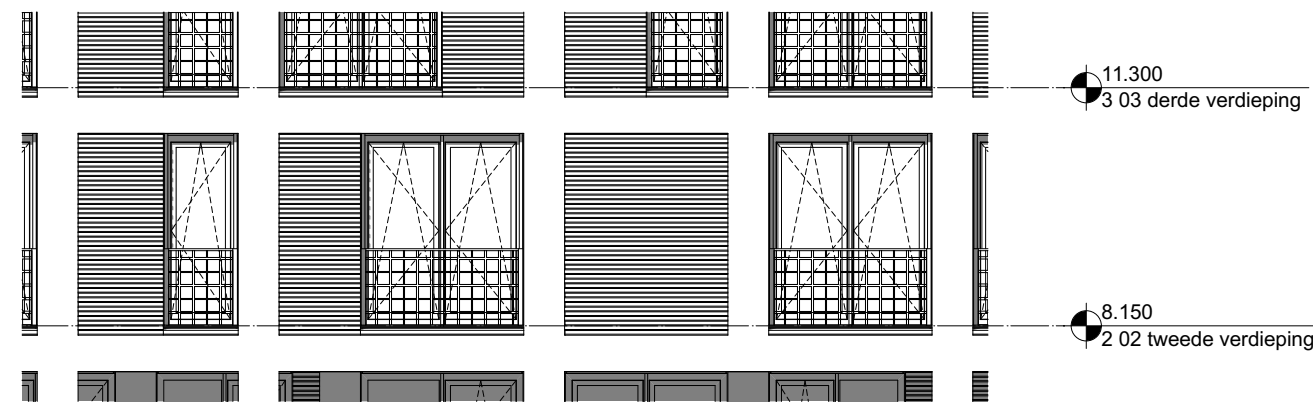
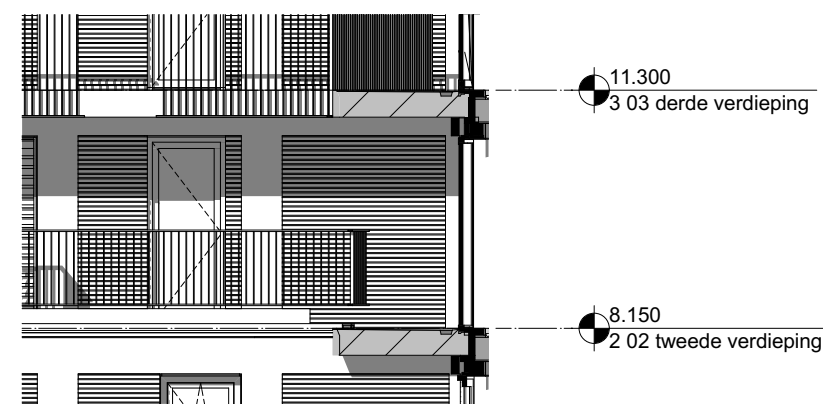


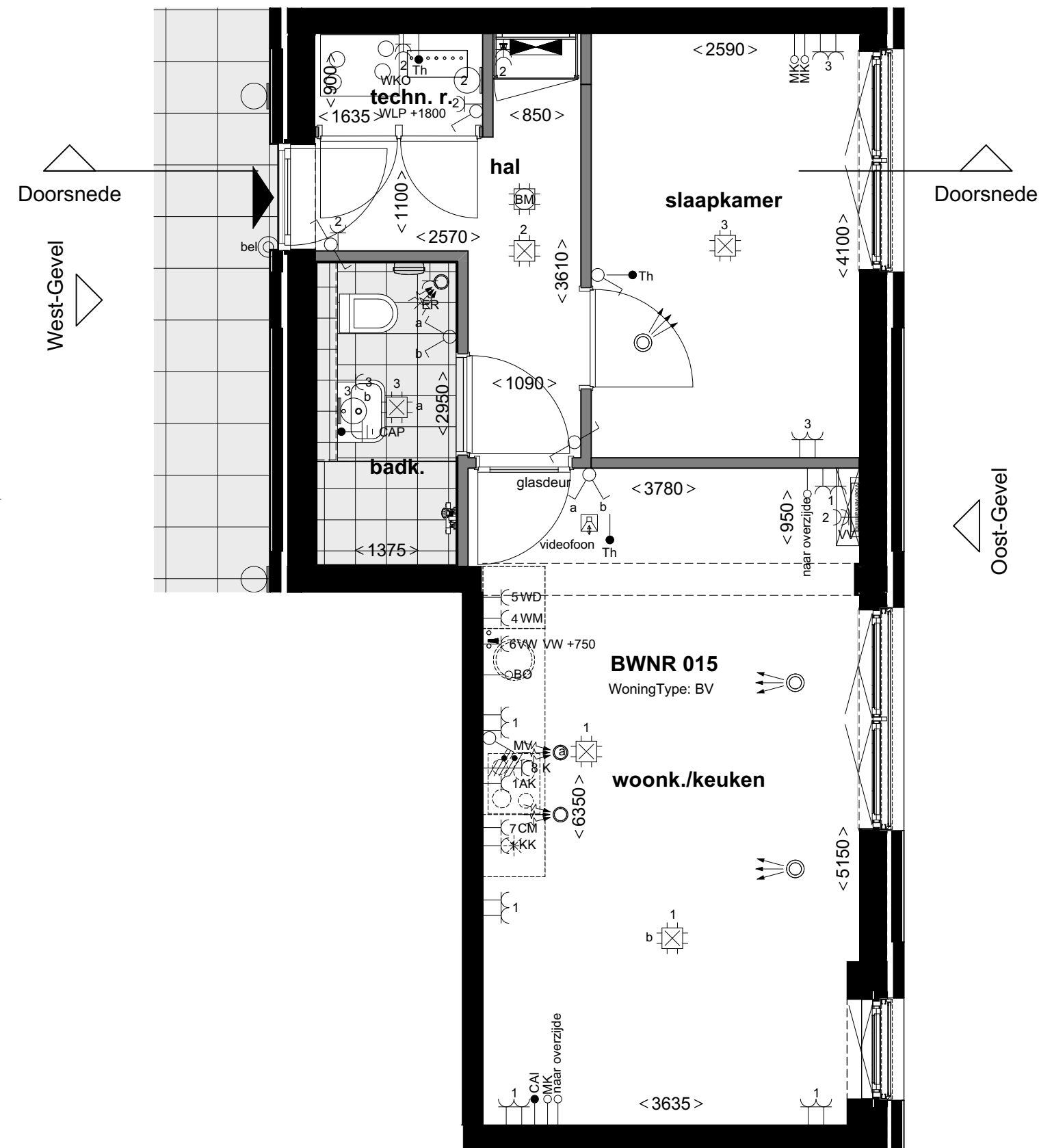
Doorsnede
1:100



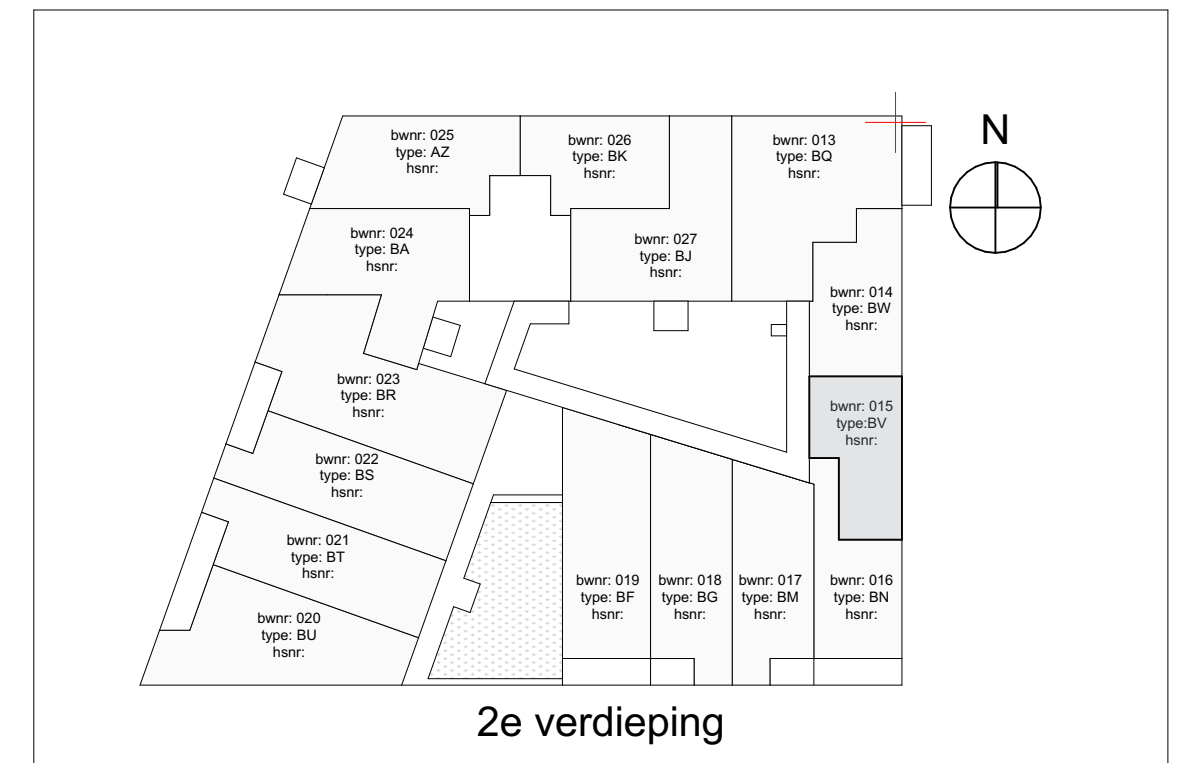
Oost-Gevel
1:100



West-Gevel
1:100



2e verdieping
1:50



2e verdieping

| Renvooi | | Specifieke wcd's/aansluitpunten | |
|---------------------------------------|-------|--|-------------|
| elektra | | | |
| Centraaldoos | | Perilex l.b.v. WTW-unit | |
| Wandlichtpunt badkamer | 2300+ | 3st schakelaar tbv WTW-unit | +1200 |
| Centraal aardpunt achter spiegel | 1600+ | Enkele wcd met randaarde tbv koelkast | +100 |
| Buiten lichtpunt balkon/voordeur | 2100+ | Enkele wcd met randaarde t.b.v. afzuigkap | +2200 |
| Wandlichtpunt technische ruimte | 1800+ | Enkele wcd met randaarde t.b.v. e-radiator | +600 |
| Enkeelpolige schakelaar | +1050 | Dubbele wcd tbv WKO afleverst | +1500 |
| Serie schakelaar | +1050 | Wcd t.b.v. vloerverwarmingverdelers | |
| Wisselschakelaar | +1050 | Specifieke wcd's op een aparte groep | |
| Dubbele wcd met randaarde horizontaal | +300 | Enkele wcd met randaarde t.b.v. vaatwasmachine | +600 |
| Enkele wcd met randaarde | +1050 | Enkele wcd met randaarde t.b.v. magnetron | +1600 |
| Dubbele wcd opbouw in meterkast | | Enkele wcd met randaarde t.b.v. wasmachine | TR +1050 |
| Groepsverdelkast | | Enkele wcd met randaarde t.b.v. wasmachine | Keuken +100 |
| verwarming | | Enkele wcd met randaarde t.b.v. wasdroger | TR +1050 |
| Vloerverwarmingverdelers | | Enkele wcd met randaarde t.b.v. wasdroger | Keuken +100 |
| Elektrische decor radiator | | 2x230V l.b.v. elektrisch koken | +600 |
| Elektrische radiator | | | |
| mechanische ventilatie | | | |
| Afvoer ventiel | | | |
| Toevoer ventiel | | | |
| bouwkundig | | | |
| Aangifte draakiepraam | | Aangifte ventilatierooster | |
| Aangifte draarichting brandendeur | | Aangifte tegelwerk | |
| Opstelplaats Wasmachine/droger | | Positie kookplaat | |
| Positie spoelbak | | Positie koelkast | |

projectnummer
20043

status
Definitief

datum
07-06-2021

bladnummer

schaal
1:50, 1:100

formaat
A2 (420x594)

gewijzigd
08-10-2021

versie

BNR 015 G

